

Faire Preise und Qualität in der Erzeugung - Praxisbeispiele -

Organic Services, Frank Gerriets
UsseIn, 25.09.2007

- Was bedeutet der Begriff „Qualität“ im Zusammenhang mit Öko-Produkten?
 - Geschmack
 - Rückstandsfreiheit
 - Handwerkliche Produktion
 - Herkunft der Zutaten
 - Faire Handelsbeziehungen
 - Soziale Mindestanforderungen
 - Zertifizierungsqualität
 -

- Die „Qualität“ eines Produktes hängt maßgeblich von den verarbeiteten Rohwaren ab.
- Nachhaltige Qualitätsverbesserungen können erreicht werden, in dem der Informationsaustausch zwischen Landwirten und der abnehmenden Stufe verbessert wird.
- Eine Verbesserung dieser Qualität erzeugt mittelfristig auch eine Verbesserung des Betriebsergebnisses auf beiden Seiten



- 650 Vertragsbauern mit Qualitätssicherungssystem
- 2 Schlachthöfe, eine Produktionsstätte
- 250 Filialen (eigene Shops in Zielpunkt und PLUS), 3 Fleischerfachgeschäfte in Österreich
- Sortiment von 650 Produkten wird vermarktet
- 15.000 Tonnen Fleisch- u. Wurstwaren
- Export: BRD, Kroatien, Georgien, Russland
- 1.650 MitarbeiterInnen
- International Food Standard (IFS)-Zertifikat (100% im gehobenen Niveau)

Qualitätssteigerung durch

- Kommunikation mit dem Erzeuger
- Benchmarking
- Beratung

Basis dafür ist ein webbasiertes EDV-System Landwirte mit Zugangsberechtigung für:

- Landwirte
- Berater
- Labor
- Kontrollstelle
- Tierarzt
- Disponenten

Suche nach Betrieben:

Suchseite

Nachverrechnung

Betriebsübersicht

Rundschreiben

Handbücher Landwirte

Schlachtmeldung

Tiergesundheit

Fütterung

Statistiken

Betriebsbewertung

Aufgaben Check

Handbücher Fütterung

Zugang ändern

Logout

Hilfe

Verwaltung

Aktueller Betrieb
Testinger Hugo

Stammdaten
Tierbewegungen
Gesundheit
Fütterung
Kon

Betrieb

Anrede: Herr Titel:

Nachname:

Vorname:

Zusatz:

Straße:

PLZ: AT 0001

Ort:

Pol. Bezirk:

Handelsregister:

Firmenbuchnr.:

Gerichtsstand:

Status: **Frei**

Betriebsdaten

Betrieb: Testinger Hugo

Ring Nr. LFBis Nr. Anschlag

Betriebsart

Zuchtsauen Mastplätze Aufzuchtplätze

Errechneter Kontrollkostenbeitrag Netto Brutto

Zuchtsauen Stressstabile Mutterlinien

Rassen WE WExLR DAL

sonstige

Fütterungssystem Mast

trocken Trog Automat Molke

flüssig rationiert ad libidum

Allgemeine Angaben

Betreuer:

Tierarzt:

Normmenge Vet-OM Sperrbest. Vet-OM

Mast

	Tage	Prozent
1.Lieferung	<input style="width: 50px;" type="text" value="101"/>	<input style="width: 50px;" type="text" value="25"/> %
2.Lieferung	<input style="width: 50px;" type="text" value="120"/>	<input style="width: 50px;" type="text" value="50"/> %
3.Lieferung	<input style="width: 50px;" type="text" value="140"/>	<input style="width: 50px;" type="text" value="25"/> %
Summe:	<input style="width: 50px;" type="text" value="120.25"/>	<input style="width: 50px;" type="text" value="100%"/> %

SBS Sauenplaner Mastplaner

Kontaktdaten und Betriebsdetails, wie z.B Fütterungssystem, Stallpläne, Mastplätze,...

Statistik Eininstalldaten

Sortierung

von 09.05.2005 bis 06.09.2005 Woche anzeigen

Daten von 09.05.2005 bis 06.09.2005 geordnet nach Woche

Woche	Stück	Jahr
20	1861	2005
21	1898	2005
22	1547	2005
23	2388	2005
24	2055	2005
25	1979	2005
26	1346	2005
27	1722	2005
28	2196	2005
29	1214	2005
30	1849	2005
31	1926	2005
32	1606	2005
33	1080	2005
34	1959	2005
35	971	2005
36	788	2005
37	155	2005

Download als Excel-Datei

Einstallmeldung 30kg Ferkel

Einstallmeldung

Zugangsdatum:

Ferkelbörse: Keine Verkauften in der Ferkelbörse

Geben Sie hier die Betriebe an, von denen Sie die Ferkel bezogen haben. Benutzen Sie für jeden Betrieb eine neue Zeile. Das Gewicht können Sie freiwillig angeben

LFBis Nr.	Ring Nr.	Name	Vorname	Adresse	PLZ	Ort	S*	Anzahl Ferkel	Gesamt Gewicht
							<input type="checkbox"/>	0	0

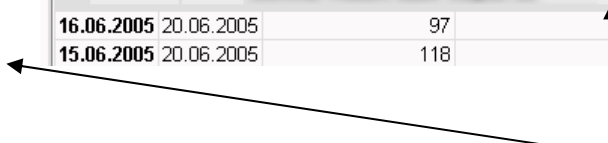
Nächsten Betrieb eingeben

Summe: 0 0

Speichern

Die letzten 20 Einstallmeldungen

Datum	EinDatum	Anzahl	Betriebe	Ferkel	Bearbeiten
18.08.2005	25.08.2005	120	1	3500.00 kg	bearbeiten
16.08.2005	25.08.2005	110	1	3580.00 kg	bearbeiten
28.07.2005	09.08.2005	98	1	3155.00 kg	bearbeiten
25.07.2005	09.08.2005	110	1	3370.00 kg	bearbeiten
08.07.2005	12.07.2005	178	2	5785.00 kg	bearbeiten
	3252221 L 62			90 Ferkel	3015 kg
	3452301			88 Ferkel	2770 kg
16.06.2005	20.06.2005	97	1	2960.00 kg	bearbeiten
15.06.2005	20.06.2005	118	1	4030.00 kg	bearbeiten



Erfassung aller Einstellungen pro Landwirt

Lieferung vom 03.05.2005

Statistik x Schließen

Sie sehen hier alle Schweine dieser Lieferung. Klicken Sie eine Tabellenzeile an, um die Befunddaten zu sehen oder betrachten Sie die Statistik am unteren Seitenende.

Ans.	LfdNr	1/2	Artikel	OM.	Taet	GW	HK	kg	Mfa	Bef.	QS-Zu.	Gew.	Fixp.	pH
418	403	2	MASTSCHWEIN				S	82.8	63.00%	0	2.9808	0	0	0.00
418	404	2	MASTSCHWEIN	L 62			E	101.4	58.00%	1	3.6504	3.68	0	0.00
418	405	2	MASTSCHWEIN				E	100.8	56.00%	1	3.6288	3.66	0	0.00
418	406	2	MASTSCHWEIN				E	94.2	57.00%	0	3.3912	0	0	0.00
418	407	2	MASTSCHWEIN				E	111.4	58.00%	0	3.8988	0	0	0.00
418	411	2	MASTSCHWEIN				E	87.4	55.00%	2	3.1464	0	0	0.00
418	423	2	MASTSCHWEIN				E	78.0	59.00%	3	2.8080	0	0	0.00
418	425	2	MASTSCHWEIN				S	90.8	63.00%	1	3.2688	0	0	0.00
418	700	2	MASTSCHWEIN				E	88.6	58.00%	2	3.1896	0	0	0.00
418	701	2	MASTSCHWEIN				S	92.6	65.00%	0	3.3336	0	0	0.00
418	702	2	MASTSCHWEIN				E	91.6	58.00%	0	3.2976	0	0	0.00
418	703	2	MASTSCHWEIN				S	104.4	60.00%	0	3.7584	6.92	0	0.00
418	704	2	MASTSCHWEIN				E	103.8	59.00%	0	3.7368	5.85	0	0.00

Befund	Erklärung
Lungenentzündung 10 - 30%	
Abszess	einzelner Abszess

Download der Daten als Excel-Datei

Zusammenfassung

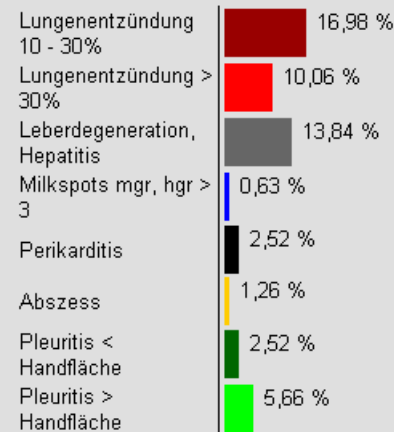
x Schließen

Schlachtdaten

1 Retour Mast
158 MASTSCHWEIN

159 Stk
96,2 kg
57,45 MFA

Befunddaten



50 % 100 %

Schlacht- und Befunddaten (pro Einzeltier sowie gesamt) werden noch am Tag der Schlachtung an den Landwirt zurückgemeldet

Eintrag Logbuch

Datum, Tier-ID:

Datum (Beginn): 09.08.2005 Dauer 1 Tag(e)

Grund d. Behandlung: Husten

Tierkategorie: Mastschweine > 60kg

Behandlungsart: Einzeltier Gruppe Alle

Tier-ID laut Handbuch:

OM	Vet OM	Abteil	Del	Bedeutung der Farben
0		21B	X	Pflichtfeld
0		21B	X	Freiwillig
0		21B	X	keine Angabe
0		24A	X	
0		25A	X	
0		25B	X	

Tieranzahl: 6

Behandlung durch: Landwirt Tierarzt

Eingesetzte Arzneimittel:

Arzneimittel	WZ	Menge/Tier	Gesamtmenge	Seriennr.(n)	Art	Del
Cobactan 2,5 %	3	5.00 ml	30.00 ml	52678	zus. SN	P

Jede Arzneimittelanwendung wird exakt dokumentiert und in einem Logbuch archiviert

Übersicht Logbuch

Vorlage verwenden: Auswahl Vorlage

Suchfilter:

von: 06.07.2005 bis: 06.09.2005

Logbuch Einträge: [Logbuch Einträge Drucken](#)

Datum	Tier-ID	Anz.	Diagnose, Grund	Arzneimittel	SN	Dosis	WZ	WZ	AMA	A	Eintrag
09.08.05		6 MS	Husten	Cobactan 2,5 %	52678	5.00 ml	12.08.05	15.08.05		L	09.08.05
03.08.05		2 MS	Husten	Tylan 200 mg	52680	5.00 ml	08.08.05	13.08.05		L	09.08.05
02.08.05		3 MS	Husten	Cobactan 2,5 %	52678	5.00 ml	05.08.05	08.08.05		L	09.08.05
31.07.05		1 MS	Husten	Cobactan 2,5 %	52678	7.00 ml	03.08.05	06.08.05		L	09.08.05
29.07.05		2 MS	Husten	Cobactan 2,5 %	52678	10.00 ml	01.08.05	04.08.05		L	09.08.05
28.07.05		3 MS	Husten	Cobactan 2,5 %	52677 52678	10.00 ml	31.07.05	03.08.05		L	09.08.05

Positivliste Arzneimittel

Neuanlage

Suchkriterien

Name: ZulassungsNr:

Tiergattung: Altersgruppe:

Zulassungsart: Status:

Positivliste:

Suchergebnisse

Name	ZL-Nr.	Tiergruppen	Zulass Art	Status
Amoxicillin	8-00086	Alle	Wartzeitenliste	Frei
Amoxi-Mix 10 %	8-00522	Schweine, Rinder	Wartzeitenliste	Frei
Ampicillin 20% 'Vana'	8-00505	Pferde, Rinder, Schafe		
Ampi-Mix	8-70031	Schweine, Rinder		
Ampi-mix	8-00636	Schweine, Rinder		
Ampi-mix	8-00636	Schweine, Rinder		
Ampivet	16.666	Rinder, Schafe, Ziegen		
Ampiwerfft	8-00254	Rinder, Schafe, Ziegen		
Amynin	8-00073	Rinder, Pferde, Schwei		
Anaemex	17.741	Schweine		

Seite 3 von 76 [Ansicht erweitern/reduzieren](#)
[Druckansicht](#)

Übersicht Positivliste Futtermittel

Name/Zulassungsnr. FM-Firma: Status:

Zu-Nr.	Handelsbezeichnung	FM-Firma	Art	Status	
400327	Fix-A-Tox 20kg		Ergänzungsfutter	Frei	29.08.2005
T553, T556,	Z 107 T TMK		Alleinfuttermittel	Frei	29.08.2005
401328	Austrovit E100 10kg		Ergänzungsfutter	Frei	26.08.2005
1219.00	S-19		Alleinfuttermittel	Frei	16.08.2005
1218.00	S-18		Alleinfuttermittel	Frei	16.08.2005
7155.01	H 155 Eiweißergänz		Ergänzungsfutter	Frei	09.08.2005
1852	Lactoclean		Ergänzungsfutter	Frei	03.08.2005
6153	Amino Ultra Styria A		Mineralfuttermittel	Frei	29.07.2005
M405E	Probiodor MZ 2000 M		Mineralfuttermittel	Frei	26.07.2005
5690	Schaumacid Soft flüs		Ergänzungsfutter	Frei	11.07.2005

Seite 1 von 43

[vorige Seite](#) [nächste Seite](#)

Über die Positivlisten werden stets die erlaubten Arznei- und Futtermittel eingepflegt, welche die Landwirte einsetzen dürfen.

Darin enthalten sind auch die Inhaltsstoffe, Wirkstoffe, Einsatzgründe und Wartezeiten.

Seriennummernabfrage

Abfrage nach Seriennummer Tierarzt

Nummer:

Abfrageergebnis

- Angaben zur Seriennummer**
 - ▶ Seriennummer: 24581
 - ▶ Ausgabedatum: 21.01.2003
 - ▶ Ausgegeben durch: Suppan Birgit
 - ▶ an Tierarzt:
- Angaben zum Arzneimittel**
 - ▶ Arzneimittelbezeichnung: Serocillin Durchstichflasche für Tiere
 - ▶ Gebindegröße: 100ml
 - ▶ Menge: 1FL
 - ▶ Abgegeben am: 26.11.2003
 - ▶ an Landwirt:
 - ▶ Abgabegrund: Gelenksentzündung
 - ▶ Chargen-Nummer: 2504-01
 - ▶ Wartezeit Tage: 6
- Angaben zum Arzneimitteleinsatz**
 - ▶ **Behandlung am:** 20.01.2004
 - ▶ durch: Landwirt
 - ▶ Landwirt/Tierarzt:
 - ▶ Behandlungsdauer: 3
 - ▶ Tierkategorie: Aufzuchtferkel
 - ▶ Tieranzahl: 4
 - ▶ Tier-OM:
 - ▶ Vet-OM:
 - ▶ Abteil(e): 9, 9, 9, 9
 - ▶ Dosis(je Tier/gesamt): 1.50

Die abgegebenen Arzneimittel können über eine Seriennummern bis auf den Landwirt und die Anwendungen beim Einzeltier zurückverfolgt werden

Stammdaten | Tierbewegungen | Gesundheit | Fütterung | Kontrolle | Statistik | **intact**

Kontrollberichte

Kontrolldatum	Ergebnis (Sanktionen)	Kontrollbericht	Zusammenfassung
09.12.2002	Stufe 2	Kontrollbericht	Zusammenfassung
24.11.2003		Kontrollbericht	Zusammenfassung
21.09.2004		Kontrollbericht	Zusammenfassung

http:// - Microsoft Internet Explorer

2 Voraussetzung für die Teilnahme

2.1 Die Qualitätsvereinbarung ist unterzeichnet, gültig und wurde geprüft
Ergebnis: Ja Anmerkung:

2.2 Die Teilnahme am AMA-Gütesiegelprogramm für Schweinemast, mit einem gültigen Vertrag mit der AMA Marketing GmbH. Wurde geprüft
Ergebnis: Ja Anmerkung:

2.3 Ein Betreuungsverhältnis mit einem anerkannten - sowie einem von Schweinegesundheitsdienst anerkannten - Tierarzt besteht
Ergebnis: Ja Anmerkung:

2.4 Der Kontrollvertrag mit der Kontrollstelle ist aufrecht.
Ergebnis: Ja Anmerkung:

2.5 Ein Internetzugang besteht.
Ergebnis: Ja Anmerkung:

2.6 Eine korrekte Handhabung und Funktion des gesamten Computer Hard- und Software wurde demonstriert und ist gewährleistet.
Ergebnis: Ja Anmerkung:

3 Fütterung

3.1 Alle eingesetzten Futtermittel (Grundfutter, Zukaufsfutter, Mineralstoffe, etc.) sind in der Positivliste für Futtermittel gelistet und laut Lieferscheinen, Sackanhängern frei von verbotenen Substanzen.
Ergebnis: Ja Anmerkung:

3.2 Die Herkunftsdocumentation der Futtermittel (Lieferscheine oder Rechnungen) ist vollständig und schlüssig

Stammdaten | Tierbewegungen | Gesundheit | Fütterung | Kontrolle | Statistik | **intact**

Zertifikatanzeige

Gültig bis	ungültig ab	Anmerkung
11.06.2004		
08.06.2005		
16.02.2006		

http:// - Microsoft Internet Explorer

agroVet
Ihre Sicherheit

ZERTIFIKAT

Gültig für den Betrieb von
Herrn Kurt [Name]

Die agroVet -
Lebens- und Umweltqualität Sicherungs GmbH,
führt bei dem genannten Betrieb jährlich Zertifizierungsaudits durch. Anhand der im Zeitraum vom 1. Jänner 2002 bis 31. Dezember 2002 durchgeführten Audits wurde der Nachweis erbracht, dass die Forderungen folgender Richtlinien durch den Betrieb erfüllt werden:

- ✦ Richtlinien des [Name]
- ✦ Alle einschlägigen gesetzlichen Bestimmungen des jeweiligen Bundeslandes, des Bundes und der Europäischen Union, welche dem Produktionsvorgang zu Grunde liegen in der jeweils gültigen Fassung.

Die agroVet bestätigt, dass
sämtliche Mastschweine aus oben genanntem Betrieb im Jahr 2002
gemäß den genannten Richtlinien in Verkehr gebracht werden dürfen.
Dieses Zertifikat ist für den Zeitraum vom 1.1.2002 bis zum 31.12.2003 gültig.

Bedingungen für die Aufrechterhaltung der Gültigkeit des Zertifikates
im genannten Zeitraum:

1. Die Produkte müssen den Richtlinien entsprechen.
2. Aufrechtes Kontrollverhältnis

Für die Kontrollstelle

Alle Kontrollberichte und Zertifikate jedes Landwirtes sind im System hinterlegt und jederzeit abrufbar

Statistik Schlachtdaten

Lieferungen von 10.03.2005 bis 06.09.2005 Anzeigen

Schlachtdaten

	Ø alle Betriebe	untere 25%	mittlere 50%	obere 25%
▶ Gewicht	96.87			
▶ QS-Anteil %	74.82	62.24	74.53	84.46
Befunde	Ø alle Betriebe	untere 25%	mittlere 50%	obere 25%
▶ Lungenentzündung	22.71%	29.21%	15.37%	3.88%
▶ Milkspots	7.93%	18.76%	2.00%	0.00%
▶ Herzbeutelentz.	4.33%	5.41%	3.23%	0.15%
▶ Brustfellentz.	24.75%	41.50%	9.86%	5.06%
▶ Räude	2.09%	2.09%	2.09%	2.09%
▶ Gelenkentz.	0.66%	0.66%	0.66%	0.66%
▶ Abszesse	1.66%	1.66%	1.66%	1.66%

Wie der Landwirt für sich selbst, kann auch eine Befunddatenstatistik über alle Betriebe angezeigt werden.

Auch die Entwicklung im Zeitablauf lässt sich sehr gut verfolgen

Statistik Schlachtdaten Zeitraum-AW

Suche

Zeitraum von 10.03.2005 bis 06.09.2005
 Betriebsart Alle Betriebe Sortierung Monat Anzeigen

Schlachtdaten geordnet nach Monat und nach Alle


Monat	Anz.	Ø MFA	Ø Gewicht	% QS-Ant.	% Lungen	% Milkspots	% Herzbeutel	% Brustfell	% Räude	% Gelenke	% Abszesse
3/2005	5683	58.66	95.25	81%	26.2400%	7.5700%	3.8800%	26.4000%	1.4400%	0.5300%	1.8800%
4/2005	7594	58.57	97.06	78%	22.1200%	9.9100%	3.8100%	24.7500%	2.2900%	0.6100%	1.5400%
5/2005	7709	58.33	97.87	76%	22.0500%	7.6400%	4.2200%	25.6900%	2.4800%	0.6900%	1.6800%
6/2005	8467	58.34	97.23	75%	22.5200%	8.1900%	4.5200%	26.4600%	2.2200%	0.6500%	1.8200%
7/2005	7902	58.26	95.72	78%	22.4500%	6.3100%	4.3900%	22.6000%	1.8600%	0.7900%	1.5000%
8/2005	8425	58.39	95.47	79%	21.6000%	8.1400%	4.8600%	23.0300%	1.8700%	0.6400%	1.4600%
9/2005	1538	58.52	95.06	0%	22.8000%	8.6600%	4.5300%	19.7800%	3.5700%	0.7100%	2.1400%

Statistik Schlachtdaten

Lieferungen von bis

Schlachtdaten

	Ihr Betrieb	alle Betriebe	untere 25%	mittlere 50%	obere 25%
▶ MFA %	57.22	58.46	57.08	58.40	59.64
▶ Gewicht	96.17	96.81			
▶ QS-Anteil %	71.09	75.15	62.94	74.83	84.45
Befunde	Ihr Betrieb	alle Betriebe	untere 25%	mittlere 50%	obere 25%
▶ Lungenentzündung	25.22%	23.10%	29.67%	15.25%	3.65%
▶ Milkspots	1.04%	8.10%	18.44%	1.95%	0.00%
▶ Herzbeutelentz.	3.36%	4.33%	5.37%	3.17%	0.00%
▶ Brustfellentz.	6.57%	25.32%	40.48%	9.84%	3.93%
▶ Räude	0.60%	2.05%	2.77%	1.34%	0.33%
▶ Gelenksentz.	0.30%	0.67%	0.90%	0.45%	0.00%
▶ Abszesse	0.45%	1.66%	2.16%	1.15%	0.00%

 Download der Daten als Excel-Datei

Jeder Landwirt hat die Möglichkeit sich mit den anderen zu vergleichen.

Dies ist auch ein Ansporn für Qualitätsverbesserungen

Mitteilungen					
OK	Datum	Name	Anmerkung	Edit	Del
●	25.04.2005	Partnerinfo April 2005	Fütterung Arzneimittelrückgabe Homöopathische Arzneimittel Blauspray Beschreibung Arzneimittelrückgabe		
●	19.04.2005	Erhebungsbogen Zucht - Genetik			
●	17.02.2005	Einladung Infoveranstaltung	Termin: 03.03.2005, 19:00 Uhr Ort:		
●	20.12.2004	Partnerinfo Dezember 2004	Fütterung Dokumentation im Web Neu-Baus		

Alle Mitteilungen, Rundschreiben und Handbücher an die Landwirte können auch online verfügbar gemacht werden.

Handbücher						
OK	Datum	Name	Anmerkung	Edit	Del	
●	24.11.2003	Allgemeine Anforderungen	Version 2.0 v. 11.11.2003			Bear zur F
●	24.11.2003	Betriebsaufnahme	Version 2.0 v. 11.11.2003			Ferk Tierä
●	24.11.2003	Fütterung	Version 2.1 v. 11.11.2003			Char Posi
●	24.11.2003	Tiergesundheit	Version 2.0 v. 11.11.2003			QS-F Scha
●	24.11.2003	Tierbewegungen	Version 1.1 v. 08.04.2002			Vieh Kont
●	24.11.2003	Tiertransport	Version 2.0 v. 11.11.2003			Terr Ort:

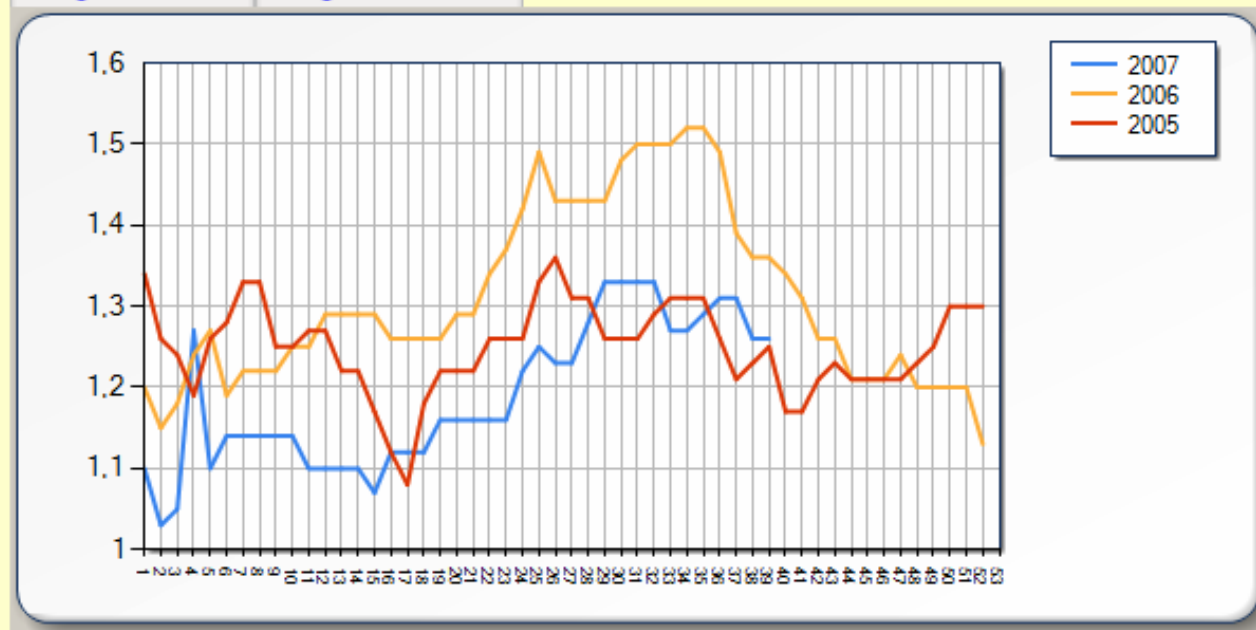
Marktpreise

Als besonderes Service für unsere Landwirte bieten wir Ihnen hier wöchentlich die aktuellen Marktpreise bei Schweinen und Ferkeln. Mit den Drop-Down Menüs können Sie alle Preise der letzten Jahre abrufen.

	Mast Basispreis EUR	Ferkel ST-Preis EUR	Woche 37
Woche 37	1.31	1.45	
Woche 36	1.31	1.50	Jahr: 2007
Zuchten Woche 37		0.87	Alle Angaben ohne Gewähr

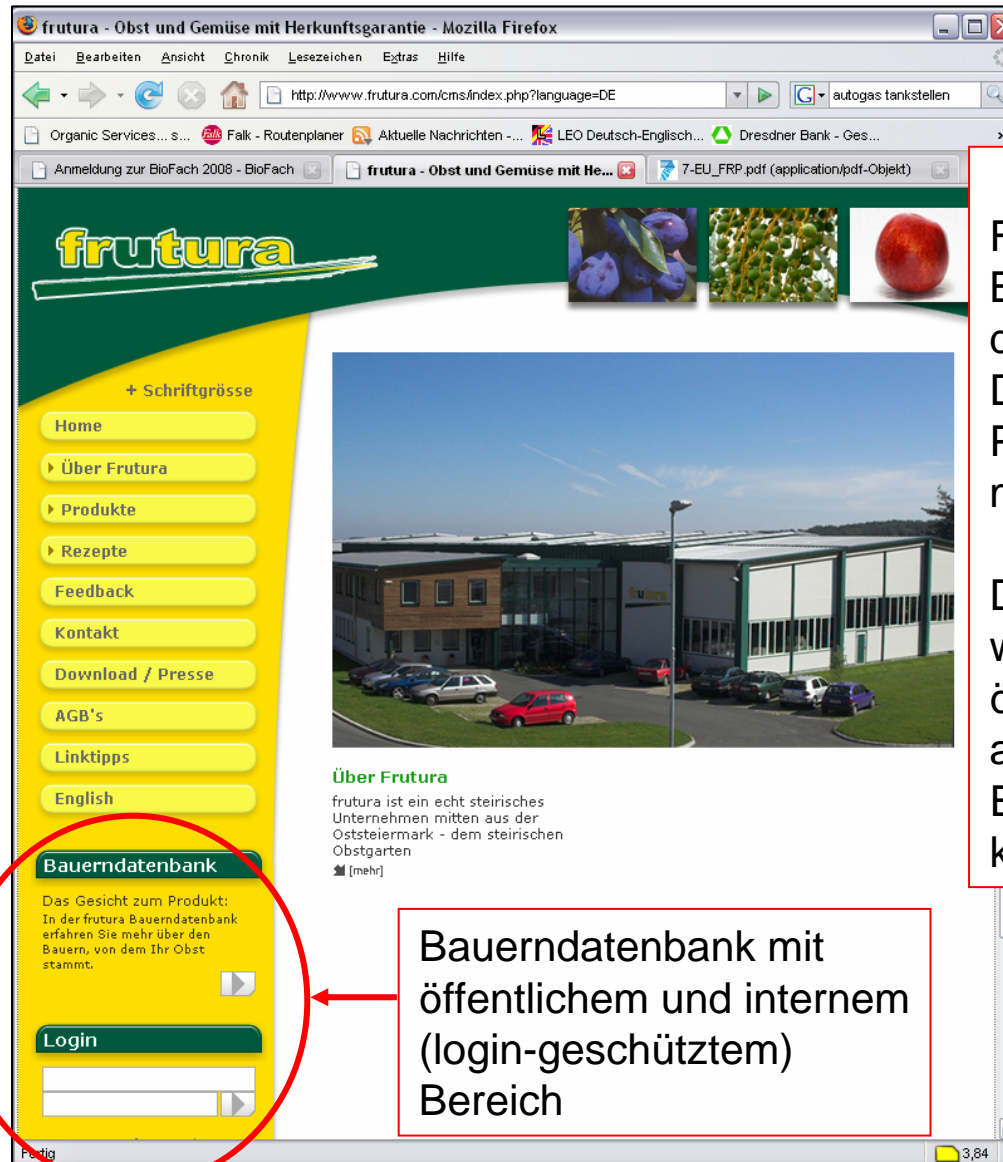
Diagramm Mast

Diagramm Ferkel





- Handelsunternehmen in Österreich hervorgegangen aus einer Erzeugergemeinschaft
- Marktführer Öko Obst und Gemüse in Österreich
- Exklusivlieferant Öko für Spar Österreich
- Ca. 80 Mitarbeiter
- International Food Standard (IFS)-Zertifikat seit 2004



Frutura betreibt eine Bauerndatenbank in der alle Lieferanten Daten über die Produktion eingeben müssen.

Die Produktionsdaten werden teilweise im öffentlichen Bereich auch an Endverbraucher kommuniziert.

Bauerndatenbank mit öffentlichem und internem (login-geschütztem) Bereich

frutura - Obst und Gemüse mit Herkunftsgarantie - Mozilla Firefox

http://www.frutura.com/cms/index.php?menu=151&item=151&include=fr

frutura

+ Bauerndatenbank in neuem F

+ Schriftgröße

- Home
- Über Frutura
- Produkte
- Rezepte
- Feedback
- Kontakt
- Download / Presse
- AGB's
- Linktipps
- English

Bauerndatenbank

Das Gesicht zum Produkt:
In der frutura Bauerndatenbank erfahren Sie mehr über den Bauern, von dem Ihr Obst stammt.

Login

Bauerndatenbank - Konsumenteninfodienst

Hier erfahren Sie mehr über den Bauern, dessen Obst sie soeben gekauft haben. Geben Sie den Namen in das Suchfeld ein oder stöbern sie einfach so durch die Liste.
Die Angaben stammen aus der frutura Qualitätsdatenbank, in der alle unsere Bauern registriert sind.

Name (optional):

Suche

Name	Ort	Straße
Baumgartner Johanna	8292 Neudau	Neudauberg 197
Derler Erna	8184 Anger	Viertelfeistriz 38
Deutsch Josef	8330 Feldbach	Mühldorf
Dietl Franz	8333 Riegersburg	Dörfel 14
Eiteljörg Krista	8182 Puch b. Weiz	Elz 58
Ertl Wolfgang	8183 Floing	Haring 23
Fandler Hermine	8225 Pöllau bei Hartberg	Obersaifen 62
Gölles Herbert	8182 Puch bei Weiz	Perndorf 26
Grabner-Haider Manfred	8225 Pöllau bei Hartberg	Rabenwald 77
Gschweil Gabriele	8211 Großpesendorf	Prebuch 42

Seite 1 von 5

zurück vor

Im öffentlichen Bereich der Bauerndatenbank wird eine Liste der liefernden Betriebe angezeigt.

The screenshot shows a web browser window displaying the Frutura website. The page title is "frutura - Obst und Gemüse mit Herkunftsgarantie - Mozilla Firefox". The address bar shows the URL: "http://www.frutura.com/cms/index.php?menu=151&item=151&include=fr". The website header features the "frutura" logo and images of various fruits. A navigation menu on the left includes links for Home, Über Frutura, Produkte, Rezepte, Feedback, Kontakt, Download / Presse, AGB's, Linktipps, and English. A "Bauerndatenbank" section is also visible. The main content area displays the following information:

Gölles Herbert, vlg. Glössl

Perndorf 26, 8182 Puch bei Weiz
Bezirk Weiz, Steiermark [Neue Suche](#)

Telefon 03177/3444
Fax 03177/41667
Telefon 03177/3444
Fax 03177/41667

Fotogalerie

Two photos are shown: a portrait of Gölles Herbert and a landscape view of Puch bei Weiz. Below the photos is a map of the region.

Bewirtschaftete Obstflächen

Obstfläche gesamt 23400
Zwetschenfläche: 6920

Alle Zwetschenanlagen

Bezeichnung	Pflanzjahr	Sorte	Bäume	Gesamtfläche
Ziegelfeld	1989	Bosnische (Fellenberg)	340	4.400 m ²
Holt	1998	Elena	310	2.520 m ²

Wetterlage im Bezirk Weiz von März bis August 2007

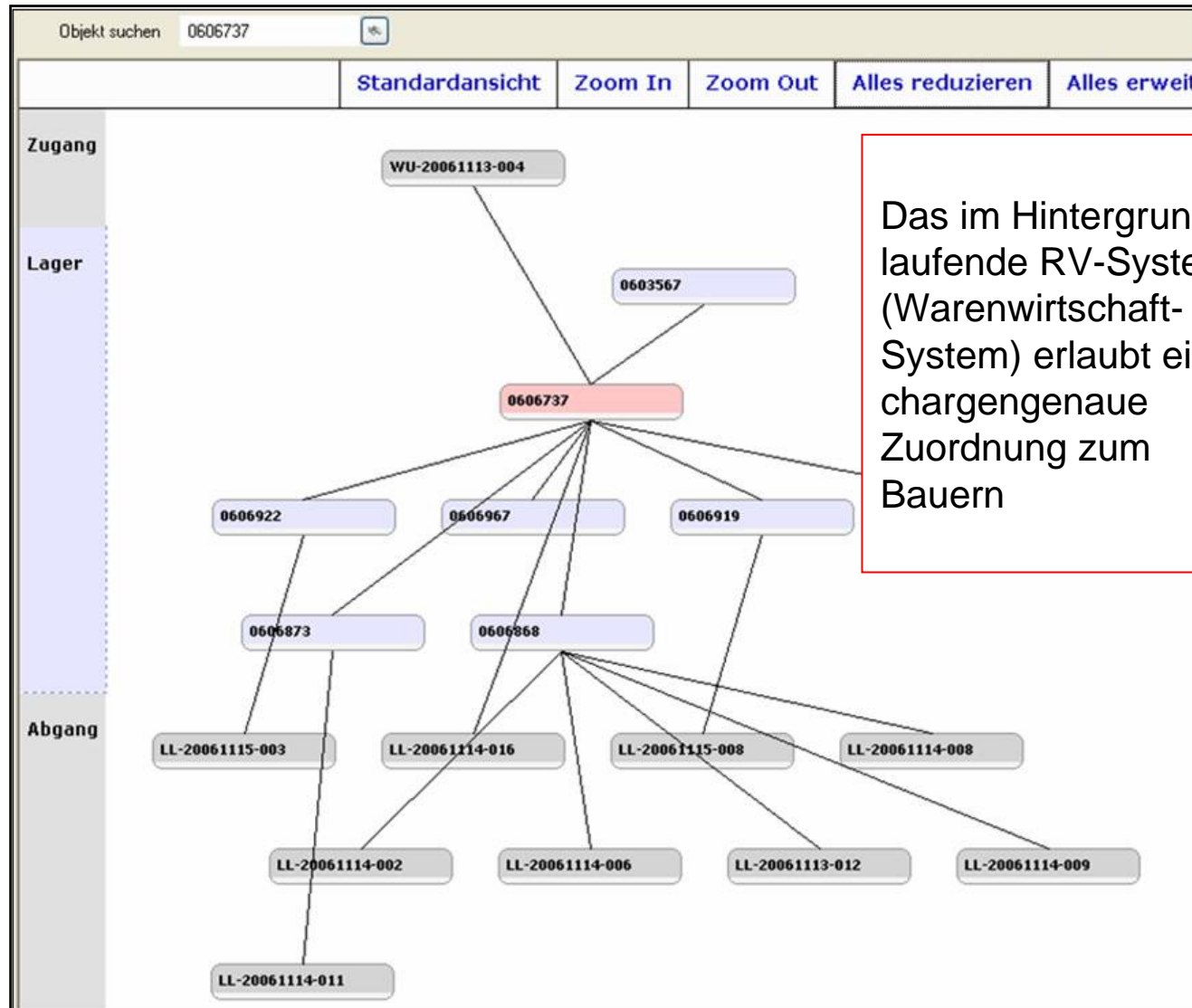
Kontaktdaten

Bild vom Betrieb

Anfahrtsbeischreibung

Liste der Obstanlagen

Wetterinformationen



Das im Hintergrund laufende RV-System (Warenwirtschaft-System) erlaubt eine chargengenaue Zuordnung zum Bauern

- Modernes Informations-Management kann den Gewinn auf allen Seiten steigern.
- Qualität sollte als Haupt-Bindeglied zwischen Erzeugern und Verarbeitung/Handel an Stelle der Preisdiskussion stehen.
- Verarbeiter/Handel haben die Chance die Kommunikationslücke zwischen Lieferanten und Endverbraucher zu überbrücken.

Organic Services GmbH

Frank Gerriets

+49 (0)163 8691843

f.gerriets@organic-services.com

www.organic-services.com

www.intact.cc